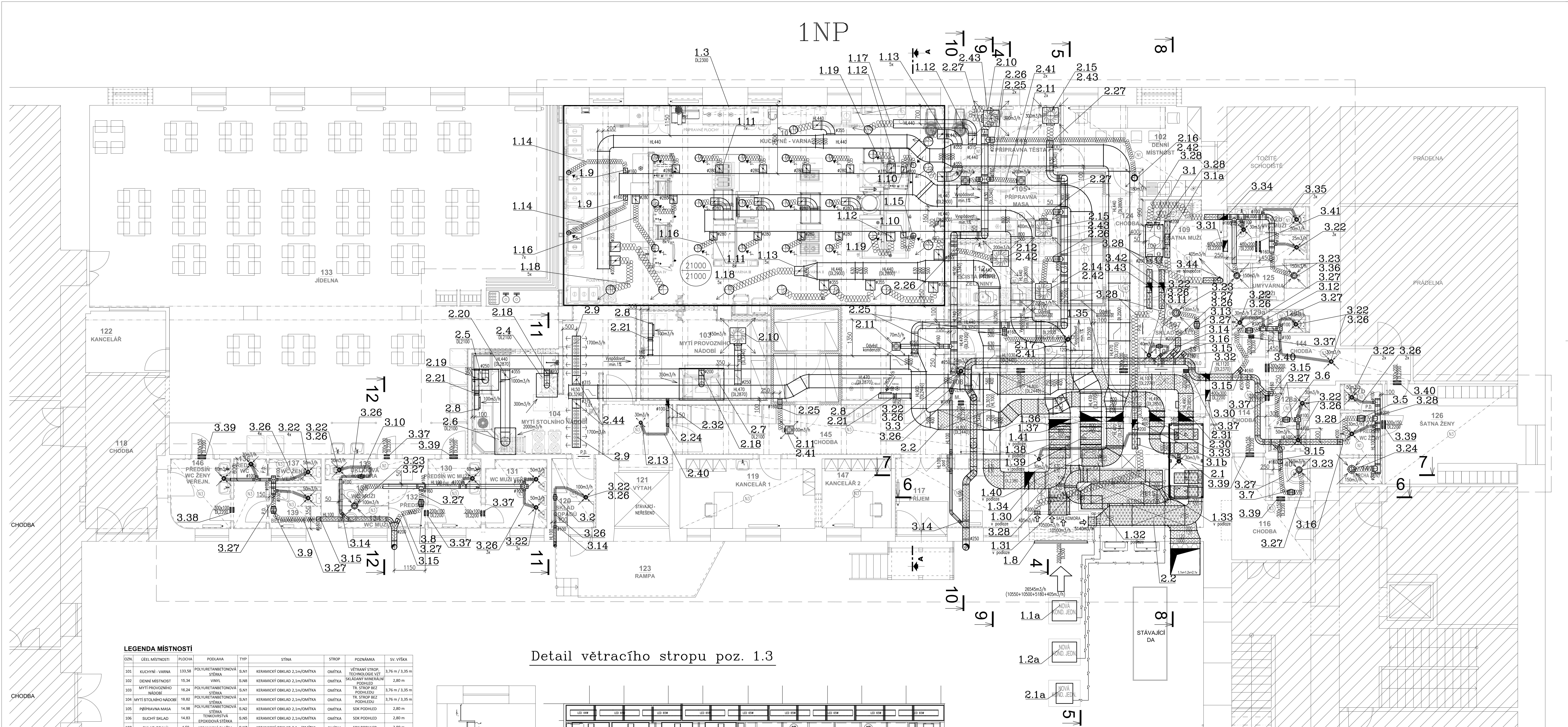
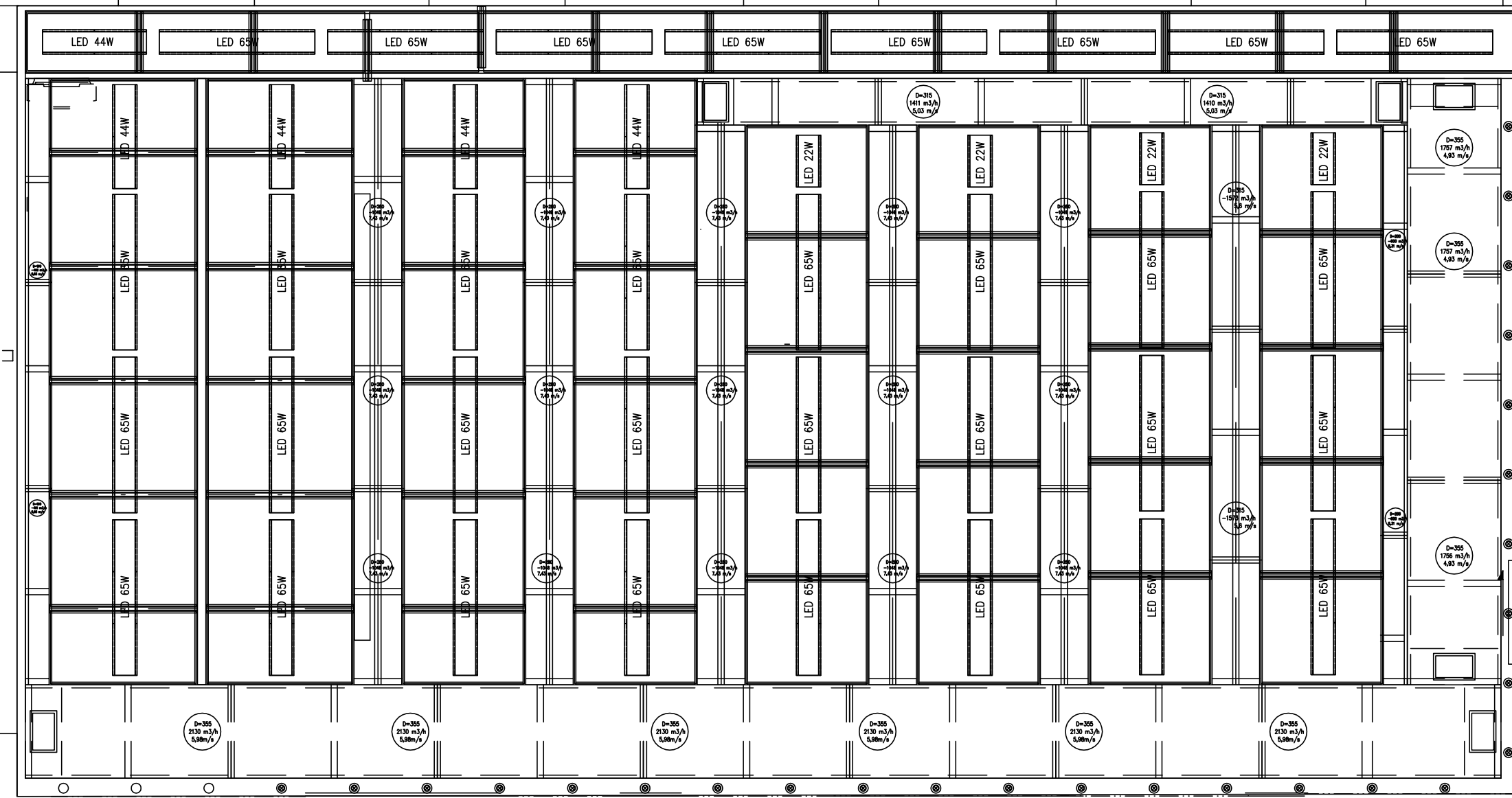
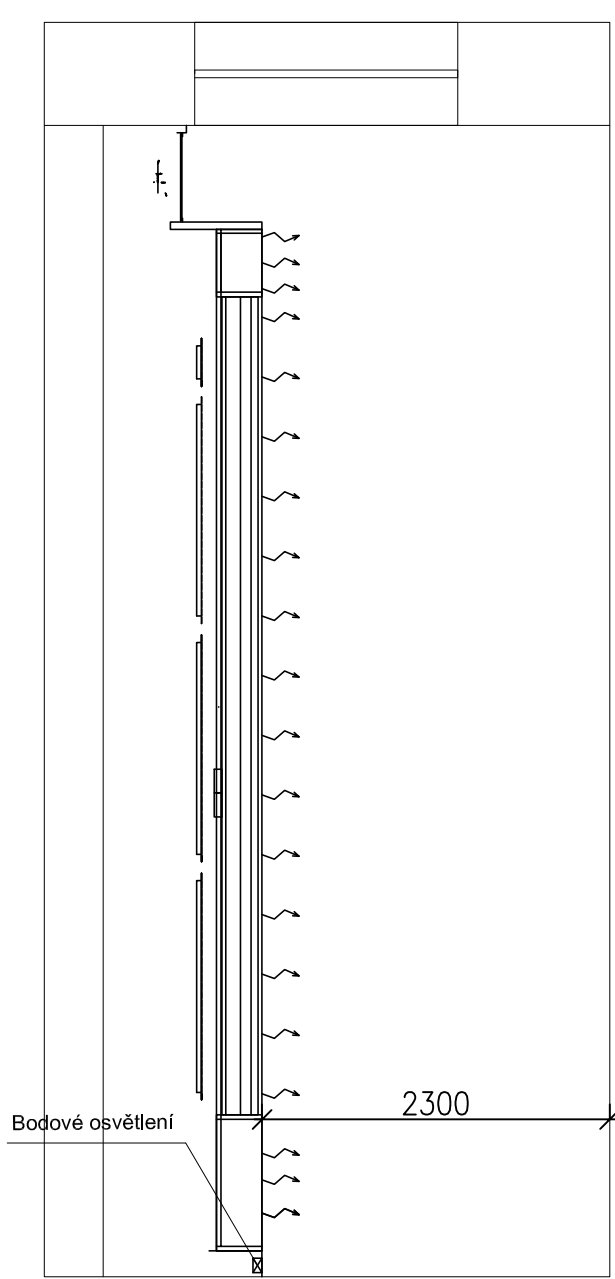


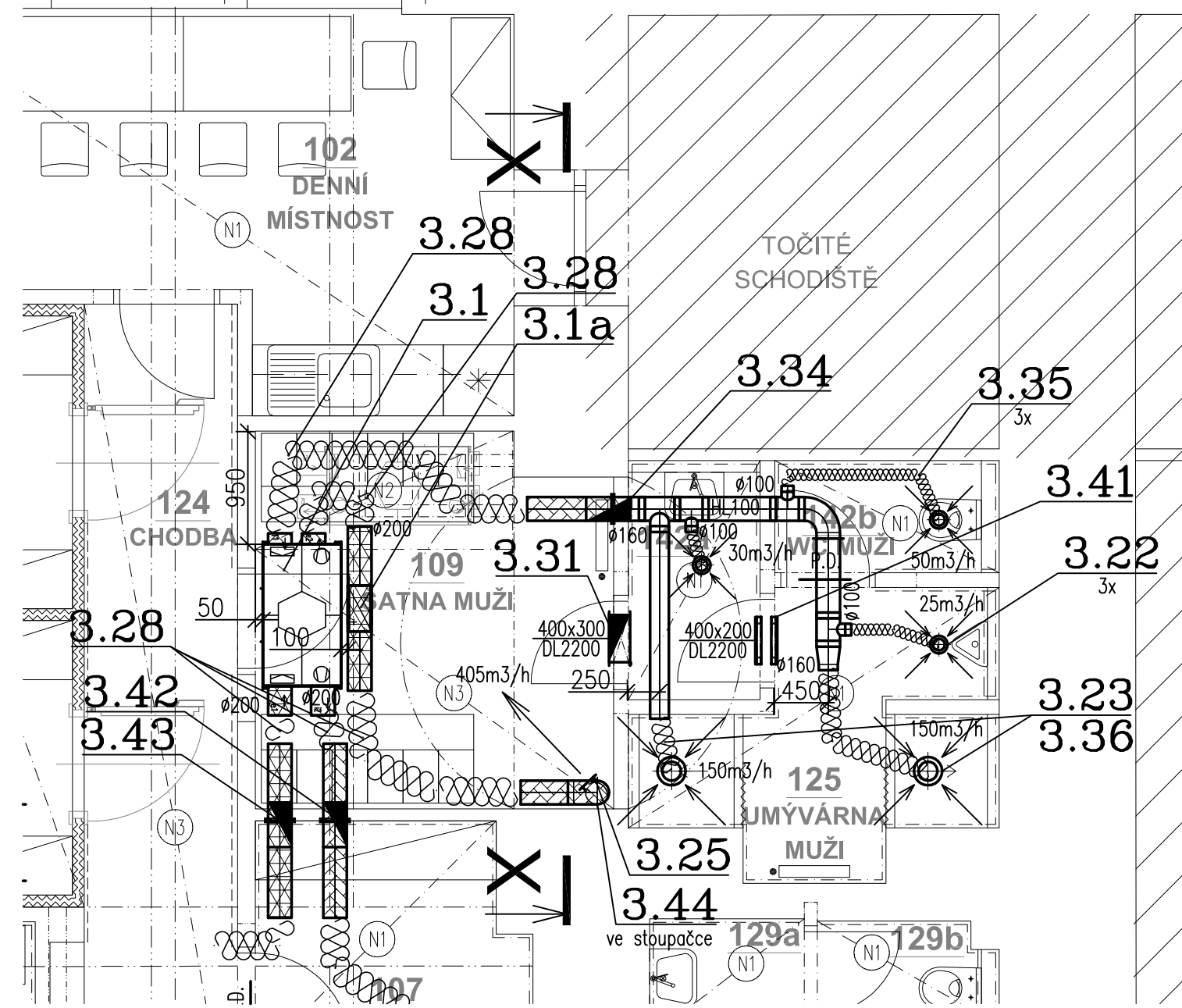
1NP



Detail větracího stropu poz. 1.3



Detail šaten



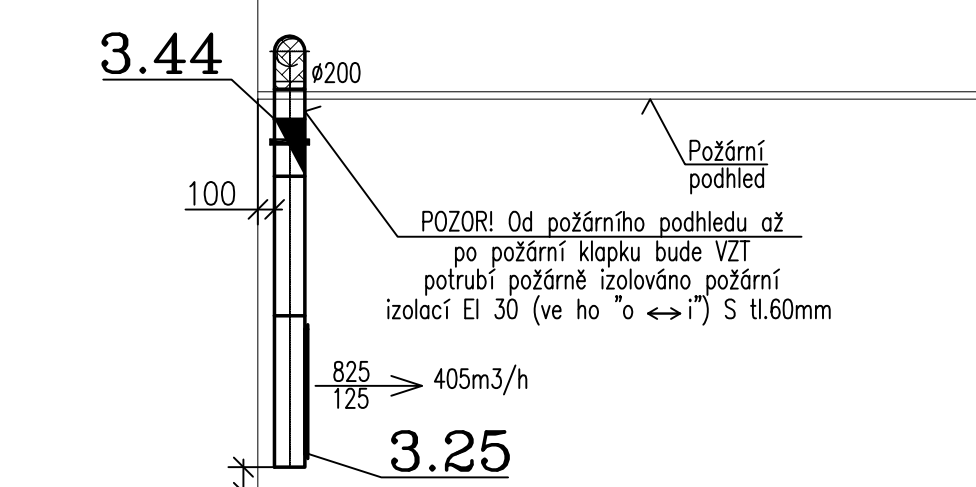
LEGENDA MÍSTNOSTÍ

02N	ÚČEL MÍSTNOSTI	PLOCHA	PODLAŽÍ	TYP	STĚNA	STROP	POZNÁMKA	SV. VÝŠKA
101	KUCHYŇ - VARNÁ	133,58	POLYURETANBETONOVÁ STĚNA	S.N1	KERAMICKÝ OBKLAD 2,1m/OMÍTKA	OMÍTKA	VĚTRANÝ STROP, TECHNICKÉ VZT. SKLADANÝ MINERÁLNÍ	3,76 m / 3,35 m
102	DENNÍ MÍSTNOST	15,34	VINYL	S.N8	KERAMICKÝ OBKLAD 2,1m/OMÍTKA	OMÍTKA	SKLADANÝ MINERÁLNÍ	2,80 m
103	MYTÍ PROVOZOVNÍ NÁDOBÍ	16,24	POLYURETANBETONOVÁ STĚNA	S.N1	KERAMICKÝ OBKLAD 2,1m/OMÍTKA	OMÍTKA	TH. STROP BEZ PODHLEDU	3,76 m / 3,35 m
104	MYTÍ STOLNÍHO NÁDOBÍ	18,82	POLYURETANBETONOVÁ STĚNA	S.N1	KERAMICKÝ OBKLAD 2,1m/OMÍTKA	OMÍTKA	TH. STROP BEZ PODHLEDU	3,76 m / 3,35 m
105	PŘÍPRAVNÁ MASA	14,98	POLYURETANBETONOVÁ STĚNA	S.N2	KERAMICKÝ OBKLAD 2,1m/OMÍTKA	OMÍTKA	SKP PODHLED	2,80 m
106	SUCHÝ SKLAD	14,83	KERAMICKÁ DLAŽBA	S.N5	KERAMICKÝ OBKLAD 2,1m/OMÍTKA	OMÍTKA	SKP PODHLED	2,80 m
107	SKLAD OBALU	4,58	KERAMICKÁ DLAŽBA	S.N7	KERAMICKÝ OBKLAD 2,1m/OMÍTKA	OMÍTKA	SKP PODHLED	2,80 m
108	UKLIDOVÁ MÍSTNOST	1,79	KERAMICKÁ DLAŽBA	S.N7	KERAMICKÝ OBKLAD 1,5m/OMÍTKA	OMÍTKA	SKP PODHLED	2,80 m
109	ŠATNA MUŽI	9,38	KERAMICKÁ DLAŽBA	S.N7	OMÍTKA S MALBOU	OMÍTKA	SKLADANÝ MINERÁLNÍ	2,60 m
110	ŠPINAVÉ PŘÁDLO	1	KERAMICKÁ DLAŽBA	S.N7	ČÁST KER. OBKLAD 1,5m/OMÍTKA	VÝMALBA	SKP PODHLED	2,10 m
111	ČISTÉ PŘÁDLO	1,1	KERAMICKÁ DLAŽBA	S.N7	ČÁST KER. OBKLAD 1,5m/OMÍTKA	VÝMALBA	SKP PODHLED	2,10 m
112	ČISTÁ PŘÍPRAVA ZELIŠŤVY	6,89	POLYURETANBETONOVÁ STĚNA	S.N2	KERAMICKÝ OBKLAD 2,1m/OMÍTKA	OMÍTKA	SKP PODHLED	2,80 m
113	PŘÍPRAVNÁ TISTA	10,33	POLYURETANBETONOVÁ STĚNA	S.N2	KERAMICKÝ OBKLAD 2,1m/OMÍTKA	OMÍTKA	SKP PODHLED	2,80 m
114	CHODBA	7,88	KERAMICKÁ DLAŽBA	S.N7	OMÍTKA S MALBOU	OMÍTKA	SKLADANÝ MINERÁLNÍ	2,80 m
115	STROJOVNA VZT.	25,95	KERAMICKÁ DLAŽBA	S.N5	OMÍTKA S MALBOU	OMÍTKA	AKUSTICKÝ PODHLED	3,23 m
116	CHODBA	8,88	KERAMICKÁ DLAŽBA	S.N7	OMÍTKA S MALBOU	OMÍTKA	SKLADANÝ MINERÁLNÍ	2,80 m
117	PŘÍJEM	12,89	KERAMICKÁ DLAŽBA	S.N7	OMÍTKA S MALBOU	OMÍTKA	SKLADANÝ MINERÁLNÍ	2,80 m
118	CHODBA	16,71	KERAMICKÁ DLAŽBA	S.N7	OMÍTKA S MALBOU	OMÍTKA	SKLADANÝ MINERÁLNÍ	2,80 m
119	KANCELÁŘ 1	13,16	VINYL	S.N8	OMÍTKA S MALBOU	OMÍTKA	SKLADANÝ MINERÁLNÍ	2,80 m
120	SKLAD ODPAHU	4,64	POLYURETANBETONOVÁ STĚNA	S.N4	OMÍTKA S MALBOU	OMÍTKA	SKLADANÝ MINERÁLNÍ	2,80 m
121	VÝTAHOVÁ ŠACHTA	4,2	POLYURETANBETONOVÁ STĚNA	S.N4	OMÍTKA S MALBOU	OMÍTKA	SKLADANÝ MINERÁLNÍ	2,80 m
122	KANCELÁŘ	7,1	POLYURETANBETONOVÁ STĚNA	S.N4	OMÍTKA S MALBOU	PODHLED	SKLADANÝ MINERÁLNÍ	2,80 m
123	NÁKLADOVÁ RAMPA	11,8	BETONOVÁ KRAZANINA - STÁVAJÍCÍ	S.85	-	ZASTŘEŠENO	-	-
124	CHODBA	9,71	KERAMICKÁ DLAŽBA	S.N7	OMÍTKA S MALBOU	OMÍTKA	SKLADANÝ MINERÁLNÍ	2,80 m
125	UMÝVÁRNA MUŽI	5,71	KERAMICKÁ DLAŽBA	S.N6	KERAMICKÝ OBKLAD 2,1m/OMÍTKA	OMÍTKA	SKP PODHLED	2,80 m
126	ŠATNA ŽENY	35,6	KERAMICKÁ DLAŽBA	S.N7	OMÍTKA S MALBOU	OMÍTKA	SKLADANÝ MINERÁLNÍ	2,80 m
127	PŘEDSÍŇ WC ŽENY	2,53	KERAMICKÁ DLAŽBA	S.N7	KERAMICKÝ OBKLAD 1,5m/OMÍTKA	OMÍTKA	SKP PODHLED	2,80 m
127a	PŘEDSÍŇ WC ŽENY	1,60	KERAMICKÁ DLAŽBA	S.N6	KERAMICKÝ OBKLAD 1,5m/OMÍTKA	OMÍTKA	SKP PODHLED	2,80 m
128	PŘEDSÍŇ POKYTOVOSTNÍ WC	2,2	KERAMICKÁ DLAŽBA	S.N7	KERAMICKÝ OBKLAD 1,5m/OMÍTKA	OMÍTKA	SKP PODHLED	2,80 m
128a	POKYTOVOSTNÍ WC	1,35	KERAMICKÁ DLAŽBA	S.N6	KERAMICKÝ OBKLAD 1,5m/OMÍTKA	OMÍTKA	SKP PODHLED	2,80 m
129	PŘEDSÍŇ WC PRADELNA	1,32	KERAMICKÁ DLAŽBA	S.N7	KERAMICKÝ OBKLAD 1,5m/OMÍTKA	OMÍTKA	SKP PODHLED	2,80 m
129a	WC PRADELNA	1,31	KERAMICKÁ DLAŽBA	S.N7	KERAMICKÝ OBKLAD 1,5m/OMÍTKA	OMÍTKA	SKP PODHLED	2,80 m
130	PŘEDSÍŇ WC MUŽI	5,31	KERAMICKÁ DLAŽBA	S.N7	KERAMICKÝ OBKLAD 2,1m/OMÍTKA	OMÍTKA	SKLADANÝ MINERÁLNÍ	2,80 m
131	WC MUŽI VEŘEJNOST	5,99	KERAMICKÁ DLAŽBA	S.N6	KERAMICKÝ OBKLAD 2,1m/OMÍTKA	OMÍTKA	SKP PODHLED	2,80 m
132	PŘEDSÍŇ WC MUŽI	2,04	KERAMICKÁ DLAŽBA	S.N7	KERAMICKÝ OBKLAD 2,1m/OMÍTKA	OMÍTKA	SKLADANÝ MINERÁLNÍ	2,80 m
133	JÍDELNA	204,02	KERAMICKÁ DLAŽBA - STÁVAJÍCÍ	S.84	OMÍTKA S MALBOU	OMÍTKA	SKLADANÝ MINERÁLNÍ	3,17 m
134	WC MUŽI	1,62	KERAMICKÁ DLAŽBA	S.N6	KERAMICKÝ OBKLAD 2,1m/OMÍTKA	OMÍTKA	SKLADANÝ MINERÁLNÍ	2,80 m
135	WC MUŽI	1,52	KERAMICKÁ DLAŽBA	S.N7	KERAMICKÝ OBKLAD 2,1m/OMÍTKA	OMÍTKA	SKLADANÝ MINERÁLNÍ	2,80 m
136	PŘEDSÍŇ WC	3,31	KERAMICKÁ DLAŽBA	S.N7	KERAMICKÝ OBKLAD 2,1m/OMÍTKA	OMÍTKA	SKLADANÝ MINERÁLNÍ	2,80 m
137	WC ŽENY VEŘEJNOST	1,88	KERAMICKÁ DLAŽBA	S.N6	KERAMICKÝ OBKLAD 2,1m/OMÍTKA	OMÍTKA	SKLADANÝ MINERÁLNÍ	2,80 m
138	UKLIDOVÁ KOMORA	2,8	KERAMICKÁ DLAŽBA	S.N7	KERAMICKÝ OBKLAD 2,0m/OMÍTKA	OMÍTKA	SKP PODHLED	2,80 m
139	BEZBARVÉ WC	3,1	KERAMICKÁ DLAŽBA	S.N7	KERAMICKÝ OBKLAD 2,1m/OMÍTKA	OMÍTKA	SKLADANÝ MINERÁLNÍ	2,80 m
140	SPRCHA	2,2	KERAMICKÁ DLAŽBA	S.N6	KERAMICKÝ OBKLAD 2,1m/OMÍTKA	OMÍTKA	SKP PODHLED	2,80 m
141	SPRCHA ŠATNA ŽENY	1,72	KERAMICKÁ DLAŽBA	S.N6	KERAMICKÝ OBKLAD 2,1m/OMÍTKA	OMÍTKA	SKP PODHLED	2,80 m
142	WC MUŽI	1,61	KERAMICKÁ DLAŽBA	S.N6	OMÍTKA S MALBOU	OMÍTKA	SKP PODHLED	2,80 m
142a	PŘEDSÍŇ WC MUŽI	2,15	KERAMICKÁ DLAŽBA	S.N7	OMÍTKA S MALBOU	OMÍTKA	SKP PODHLED	2,80 m
144	CHODBA	8,3	KERAMICKÁ DLAŽBA	S.N7	OMÍTKA S MALBOU	OMÍTKA	SKLADANÝ MINERÁLNÍ	2,80 m
145	CHODBA	51,29	KERAMICKÁ DLAŽBA	S.N7	OMÍTKA S MALBOU	OMÍTKA	SKLADANÝ MINERÁLNÍ	2,80 m
146	PŘEDSÍŇ WC ŽENY VEŘEJNOST	5,05	KERAMICKÁ DLAŽBA	S.N7	KERAMICKÝ OBKLAD 2,1m/OMÍTKA	OMÍTKA	SKLADANÝ MINERÁLNÍ	2,80 m
147	KANCELÁŘ 2	6,9	VINYL	S.N8	OMÍTKA S MALBOU	PODHLED	SKLADANÝ MINERÁLNÍ	2,80 m

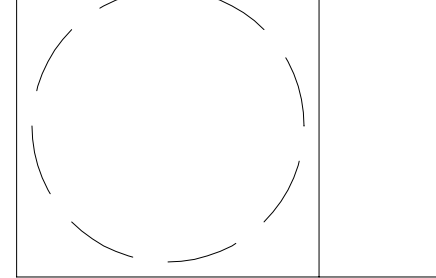
POZNÁMKA:

- Nové VZT zařízení a nové VZT potrubí
- Teplotní a hluková izolace tl. 40mm s potěpem Al folií
- Teplotní a hluková izolace tl. 60mm s potěpem Al folií
- Teplotní a hluková izolace tl. 60mm s opěchodním
- Potrubí z ALP
- Ohebné hadice
- Rozvod Cu potrubí s chladivem vč. teplotní izolace
- Označení mezníků větracího vzduchu - Přívod / Odvod v m³/h
- HL - Horní líc, měřeno od stropu
- DL - Dolní líc, měřeno od podlahy
- Pd - Dvě bez prahu, nebo se šikmou mezí ovlivní a prahem. Skladá ze tří měřů takových, aby prahové vzduchy proudilo pod prahem byt max. do 2m³/h
- Rd - Rádusky u VZT dle potrubí jsou standardní s výjimkou případů, kdy je rádus u VZT dle potrubí uveden na výkresu. Všechny šikmé rádusky a oblouky jsou opatřeny vnitřní nádobí. Rádusky u hlukových oblouků jsou standardně R=10. Vnitřní nádobí a vodicími plasty jsou opatřeny 1 oblouky, koleno a přechodové oblouky všech rozměrů.
- Pozor! V případě VZT rozvodů z ohebných hadic musí být tyto VZT rozvody co nejvíce naplněny ohebnými hadicemi!
- Pozor! Přechody a výfukové odvěty pro napojení nových VZT rozvodů na původní VZT rozvody musí být demontovány na stěně.
- Pozor! Přepne umístění kanalizačních grátů VZT musí být před realizací odsouhlaseno architektem a investorem.
- Pozor! S ohledem na nedostatečné podmínky ohledně rozvodů původních technologií na objektu je nutno v případě kotelni zkontrolovat investora a nechat si potvrdit možné (správy VZT rozvodů) pošt. přehled technologií!

Řez X-X



RAZÍTKO/PODPIS



GARANT projekt s.r.o.
Jednatel: Ing. JAROSLAV KOTRBA
Město Brno, 602 00 Brno
p.č. 271, k.o. Město Brno (610003)
ICO: 44992785

PROJEKTANT: ING. JAROSLAV KOTRBA
AUTORIZOVANÝ PROJEKTANT: ING. JAROSLAV KOTRBA
VYKRESLOVATEL: ING. JAROSLAV KOTRBA
VYKRESLOVATEL: ING. JAROSLAV KOTRBA

ČÍSLO PROJEKTU: D.1.4.3
ČÍSLO KRESLA: 01/2024
NÁZEV: PŮDORYS 1NP
MĚŘITEL: 1:50
DPS